

ЛАБОРАТОРИЯ ЯДЕРНОЙ ГЕОФИЗИКИ



Демежко Дмитрий Юрьевич



Уткин Владимир Иванович



Бахтерев Владимир Васильевич

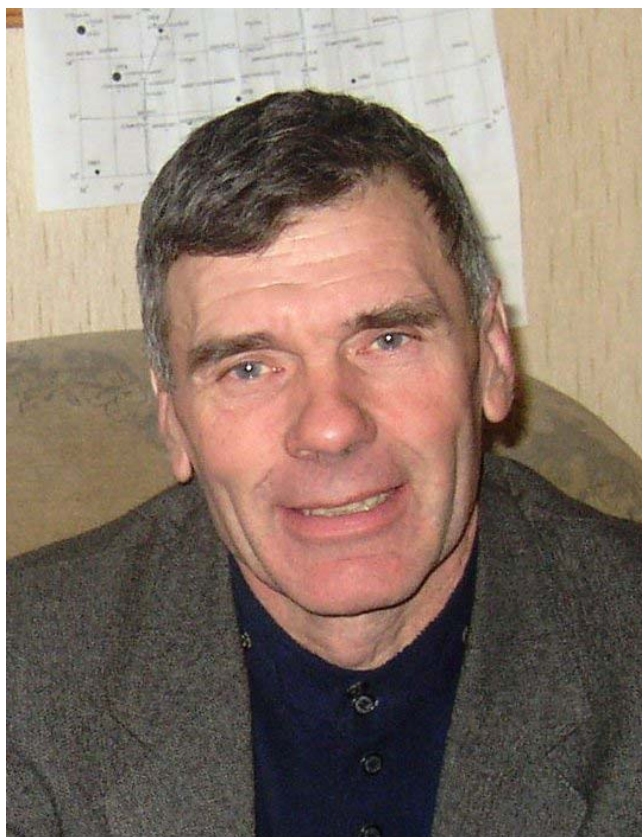


Хачай Юрий Васильевич

ЛАБОРАТОРИЯ ЯДЕРНОЙ ГЕОФИЗИКИ



Щапов Владислав Анатольевич



Юрков Анатолий Константинович



Ладовский Игорь Викторович



Рывкин Давид Гамшеевич

ЛАБОРАТОРИЯ ЯДЕРНОЙ ГЕОФИЗИКИ



Рыбаков Евгений Николаевич



Миндубаев Мансур Габдрашитович



Липаев Сергей Александрович



Козлова Ирина Анатольевна

ЛАБОРАТОРИЯ ЯДЕРНОЙ ГЕОФИЗИКИ



Тягунов Дмитрий Сергеевич



Климшин Алексей Валерьевич



Ситникова Анна Андреевна



Дергачёв Викторин Викторович

ЛАБОРАТОРИЯ ЯДЕРНОЙ ГЕОФИЗИКИ



Конаровская Надежда Васильевна



Скворцова Татьяна Илларионовна

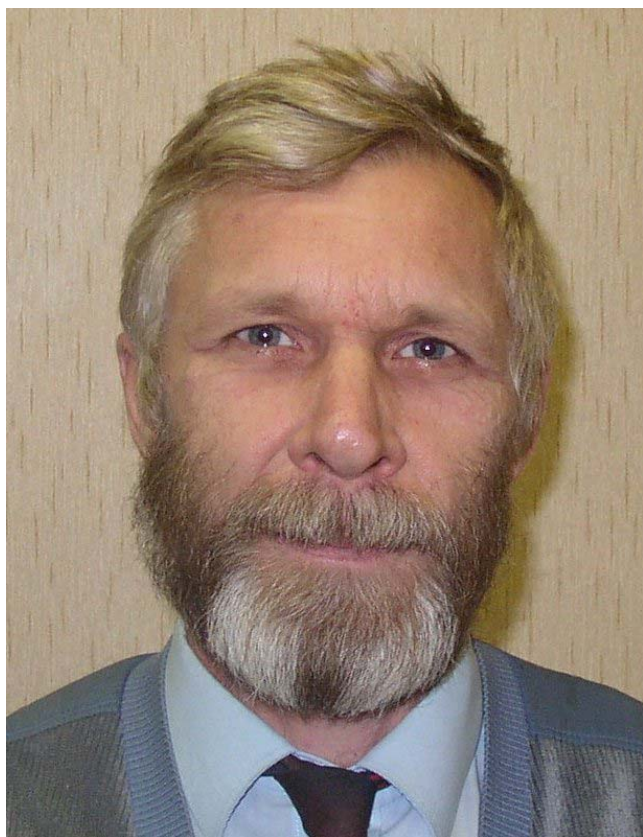


Смышляев Павел Михайлович



Катанчик Дмитрий Леонидович

ЛАБОРАТОРИЯ ЭЛЕКТРОМЕТРИИ



Ратушняк Александр Николаевич



Дьяконова Аза Григорьевна



Человечков Александр Иванович



Иванов Нестор Святославович

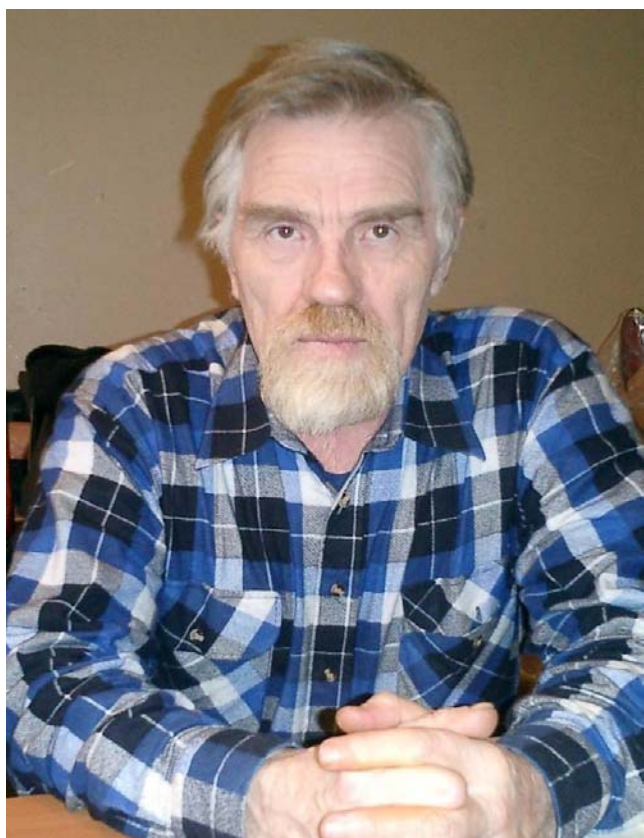
ЛАБОРАТОРИЯ ЭЛЕКТРОМЕТРИИ



Сокол-Кутыловский Олег Леонидович



Вишнев Владимир Сергеевич



Астафьев Павел Федорович



Байдиков Сергей Владимирович

ЛАБОРАТОРИЯ ЭЛЕКТРОМЕТРИИ



Доломанский Юрий Константинович



Коноплин Алексей Дмитриевич



Сарвартинов Артур Ильясович



Баталова Ольга Васильевна



Сотрудники Института геофизики на полевых работах методом аэроэлектроразведки на аэродроме Логиново, 2000 г. Слева направо: В.А. Больщиков, В.И. Уткин, А.А. Ваганов, П.Ф. Астафьев



Полевой отряд аэроэлектроразведки перед полетами на базе аэродрома Логиново. Слева направо: пилот вертолета МИ-2, С.В. Байдиков, А.А. Ваганов, А.И. Человечков, А.Н. Ратушняк



Индуктивная электроразведка на акваториях при поисках подводных объектов в Свердловской области, 2006 г. В лодке – студент УГГУ А.А. Шмидт и С.В. Байдиков



Геофизики и археологи УрО РАН на изысканиях и раскопках древнего города в районе пос. Варшавка Челябинской области, 2007 г. Измерения с аппаратурой для электромагнитных исследований проводят А.Т. Иваев и С.В. Байдиков

ЛАБОРАТОРИЯ МАТЕМАТИЧЕСКОЙ ГЕОФИЗИКИ



Мартышко Петр Сергеевич



Беликов Виктор Тихонович



Фёдорова Наталья Васильевна



Пьянков Валентин Александрович

ЛАБОРАТОРИЯ МАТЕМАТИЧЕСКОЙ ГЕОФИЗИКИ



Рублёв Алексей Леонидович



Винничук Наталия Николаевна



Кокшаров Дмитрий Евгеньевич



Пермякова Наталья Вильевна



*Лаборатория математической геофизики.
Слева направо стоят: И.А. Смирнова, Д.Е. Кокшаров, сидят: А.Л. Рублёв,
Н.В. Фёдорова, Н.В. Пермякова*



*Семинар им. Д.Г. Успенского, Екатеринбург, 2006.
Слева направо: П.С. Бабаянц (ГНПП "Аэрогеофизика, г. Москва),
Ф.И. Никонова, В.О. Михайлов (ОИФЗ РАН, г. Москва)*

ЛАБОРАТОРИЯ СКВАЖИННОЙ ГЕОФИЗИКИ



Астраханцев Юрий Геннадьевич



Глухих Игорь Иванович



Бахвалов Альфред Николаевич



Белоглазова Надежда Анатольевна

ЛАБОРАТОРИЯ СКВАЖИННОЙ ГЕОФИЗИКИ



Нехорошков Владислав Леонидович



Шерендо Татьяна Андреевна



Хейнсон Александр Петрович



Строкина Людмила Григорьевна

ЛАБОРАТОРИЯ СКВАЖИННОЙ ГЕОФИЗИКИ



Старовойтов Владимир Петрович



Пономарев Владимир Владимирович



Диколенко Нина Алексеевна



Матафонова Нина Игнатьевна

ЛАБОРАТОРИЯ ПРОМЫСЛОВОЙ ГЕОФИЗИКИ



Иголкина Галина Валентиновна



Троянов Александр Кузьмич



Дрягин Вениамин Викторович



Мезенина Зифа Сабирьяновна

ЛАБОРАТОРИЯ РЕГИОНАЛЬНОЙ ГЕОФИЗИКИ



Начапкин Николай Иванович



Виноградов Альберт Михайлович



Свяжина Идея Александровна



Овчаренко Аркадий Васильевич

ЛАБОРАТОРИЯ РЕГИОНАЛЬНОЙ ГЕОФИЗИКИ



Колтышева Елена Степановна



Попова Екатерина Григорьевна



Березина Светлана Викторовна



Ворончихина Ирина Николаевна

ЛАБОРАТОРИЯ РЕГИОНАЛЬНОЙ ГЕОФИЗИКИ



Угрюмов Иван Александрович



Муравьев Лев Анатольевич



Испытание методик импульсной электроразведки на флангах Сибайского месторождения (2003 г.)



Геологическая экскурсия по обнажениям массивов “Крака”



Экспериментальные работы на дне карьера 5-ой залежи Гайского месторождения, глубина 450 м. (2002 г.)

ЛАБОРАТОРИЯ СЕЙСМОМЕТРИИ



Сенин Лев Николаевич



Дружинин Владимир Степанович



Парыгин Геннадий Иванович



Гуляев Александр Николаевич

ЛАБОРАТОРИЯ СЕЙСМОМЕТРИИ



Алиевский Михаил Яковлевич



Колмогорова Вера Владимировна



Сенина Татьяна Егоровна



Осипов Вячеслав Юрьевич



Полевой сейсмоотряд, слева направо: Л.Н. Сенин (руководитель отряда, оператор сейсмической станции «Синус»), Т.Е. Сенина (экспресс-обработка и интерпретация сейсмических данных), С.А. Колясников (рабочий, водитель автомобиля). Суранское месторождение флюорита, лето 2007 г., Республика Башкортостан



Подготовленный к работе сейсмический профиль. На заднем плане сейсмическая станция «Синус-24М». (Л.Н. Сенин). Суранское месторождение флюорита, лето 2007 г., Республика Башкортостан



Экспресс-обработка сейсмической информации в полевых условиях. Участок археологических раскопок «Ольгино». Юг Челябинской области, вблизи р. Карагайлы-Аят. Лето 2007 г. Т.Е. Сенина



Полевой обед. Опытно-методические работы в районе южной окраины парка «Зеленая роща», г. Екатеринбург, лето 2005 г. Сейсмоотряд в составе (слева направо): Л.Н. Сенин, А.Н. Пустовалов, Г.И. Парыгин, Р.И. Митин

ЛАБОРАТОРИЯ ЭКОЛОГИЧЕСКОЙ ГЕОФИЗИКИ



Шестаков Алексей Фёдорович



Улитин Руслан Васильевич



Журавлёва Розалия Борисовна



Нульман Алла Арнольдовна

ЛАБОРАТОРИЯ ЭКОЛОГИЧЕСКОЙ ГЕОФИЗИКИ



Федорова Ольга Ивановна



Бобровников Николай Витальевич



Чистосердов Борис Михайлович



Миронов Дмитрий Геннадьевич

ЛАБОРАТОРИЯ ЭКОЛОГИЧЕСКОЙ ГЕОФИЗИКИ



Бакаев Владимир Павлович



Девятьяров Валерий Васильевич



Аксёнова Татьяна Михайловна



Скатова Галина Ивановна



Геоэлектрические измерения на плотине №11 Теченского каскада водоемов (Челябинская обл., 2004) Слева направо: О.И. Федорова, Г.И. Скатова, Д.Г. Миронов, Я.Н. Тягунова



Обсуждение плана работ на местности (Свердловская обл., 2007). Слева направо: В.П. Бакаев, О.И. Федорова, А.Ф. Шестаков, Р.В. Улитин



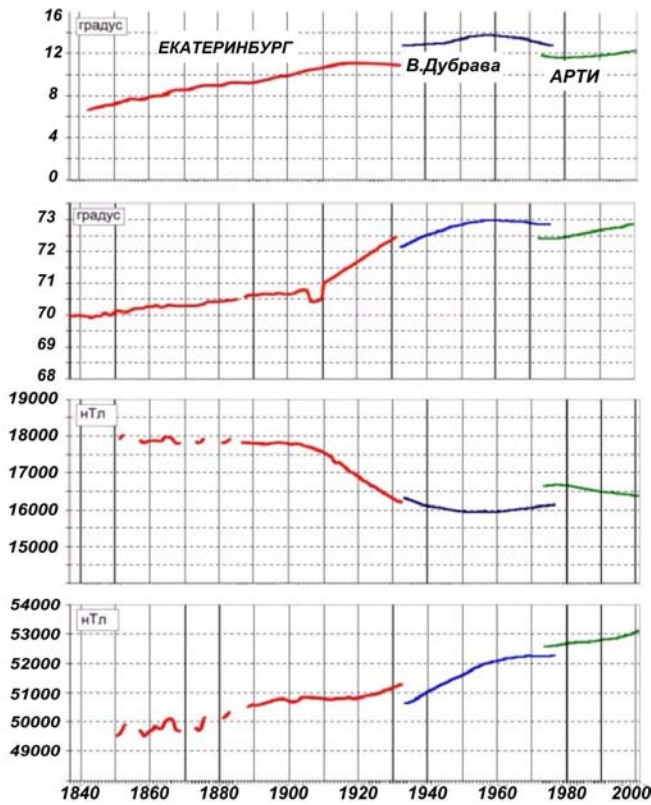
Отработка новой методики геоэлектрических исследований на профиле (Свердловская обл., 2007). Слева направо: Д.Г. Миронов, О.И. Федорова, Т.М. Аксенова



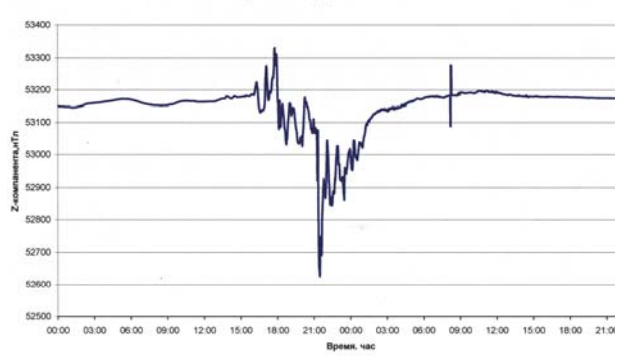
Полевой отряд после завершения работ накануне отъезда (Свердловская обл., 2007). Слева направо: Т.М. Аксенова, Р.В. Улитин, Д.Г. Миронов, В.Н. Кайгородов, О.И. Федорова, В.П. Бакаев

ГЕОФИЗИЧЕСКАЯ ОБСЕРВАТОРИЯ «АРТИ»

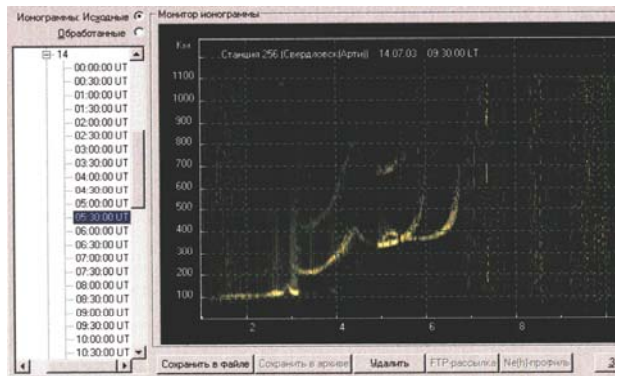




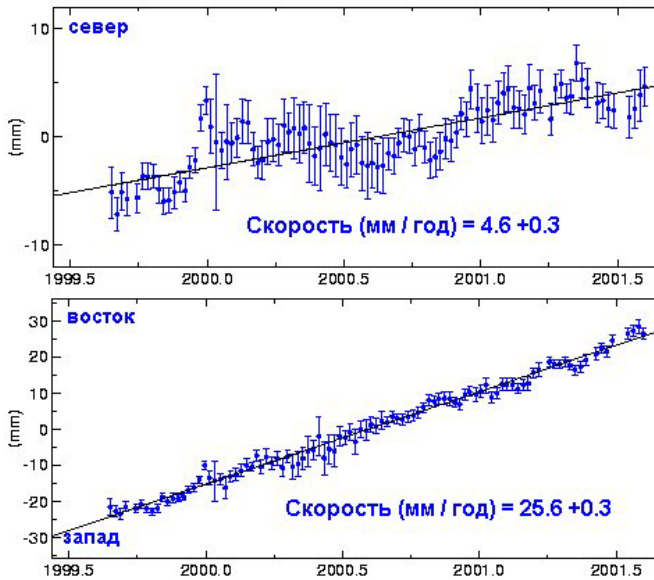
Вековой ход компонентов магнитного поля за период 1836 – 2002 гг.



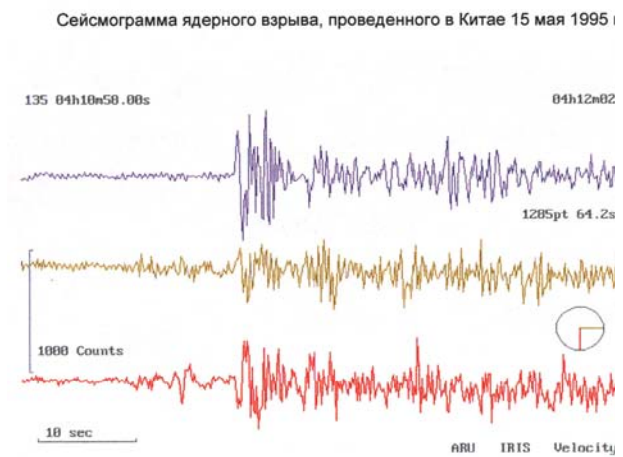
Изменение вертикальной составляющей магнитного поля при сильной магнитной буре 11-12 апреля



Изображение данных по состоянию ионосферы на экране станции «Парус»



Данные о смещении пункта наблюдений «Аркти» по данным спутникового позиционирования



Сейсмограммы подземного ядерного взрыва, проведенного в Китае 15 мая



Слева направо сидят: Н.П. Уткина., С.А. Григорьева, Г.Н. Якушева, С.В. Булатова, Г.В. Власова, О.А. Кусонский, Т.П. Скопинова, Т.Я. Кусонская, Н.А. Мальцева, стоят: Ф.И. Колесников, П.Б. Бородин, А.Е. Мигачев, А.С. Бебнев, В.П. Кашин, В.В. Хрущева, Ю.Л. Шорин, А.В. Сыропятов

**ГЕОФИЗИЧЕСКАЯ
ОБСЕРВАТОРИЯ «АРТИ»**



Кусонский Олег Александрович

ГРУППА СЭМИ



Хачай Ольга Александровна

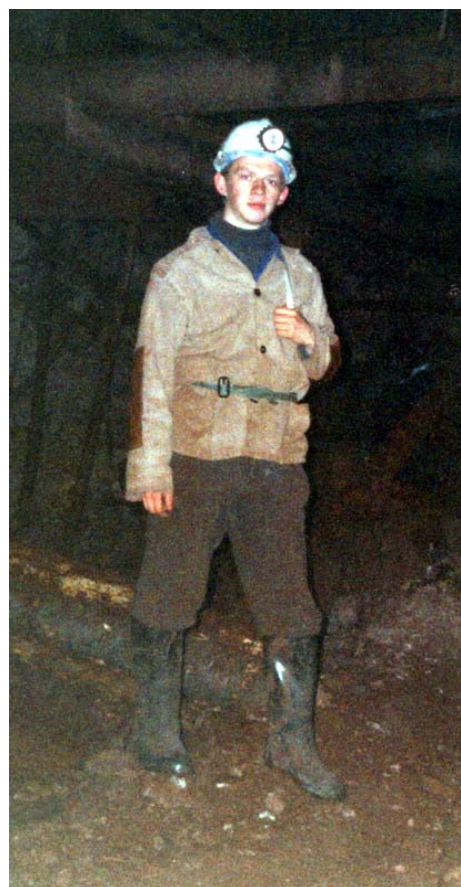
ГРУППА СЕЙСМОЭЛЕКТРОМАГНИТНЫХ ИССЛЕДОВАНИЙ



Кытлым, Ободраный лог. Подготовка к работе



Е.Н. Новгородова за работой



А.В. Кононов на глубине 750м